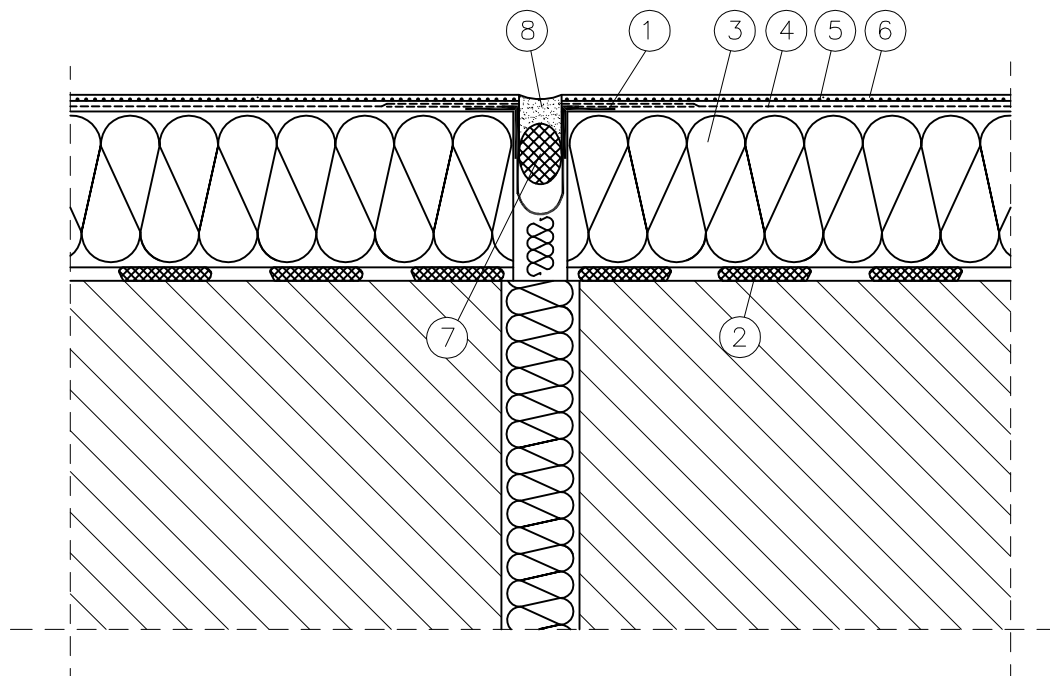



# USZCZELNIENIE OCIEPLENIA W REJONIE DYLATACJI



- ① Taśma dylatacyjna
- ② Zaprawa klejąca Ceresit
- ③ Izolacja termiczna
- ④ Zaprawa Ceresit zbrojona siatką z włókna szklanego
- ⑤ Farba gruntująca Ceresit
- ⑥ Wyprawa elewacyjna Ceresit
- ⑦ Sznur poliuretanowy
- ⑧ Uszczelniacz poliuretanowy Ceresit CS 29

 <b>PRACOWNIA PROJEKTOWA ARCHISTYL</b> mgr inż. arch. PAWEŁ ORLEF			<b>TEMAT</b> PROJEKT DOCIEPLENIA - TERMOMODERNIZACJA BUDYNKU MIESZKALNEGO W LESKU W RAMACH ZADANIA REWITALIZACJA OSIEDLI SPÓŁDZIELNI MIESZKANIOWEJ W LESKU			
<b>INWESTOR</b> SPÓŁDZIELNIA MIESZKANIOWA w LESKU 38-600 LESKO ul. KMITY 6A			<b>TYTUŁ</b> DET. NR 6 - USZCZELNIENIE OCIEPLENIA W REJONIE DYLATACJI			
<b>ADRES</b> 38-600 LESKO, UL. PIOTRA KMITY 6a, DZ. NR 1290/6			<b>FAZA</b> PB	<b>DATA</b> 01.2010 r.	<b>SKALA</b> 1:5	<b>NR ARK.</b> K6a/D-06
<b>OPRACOWAŁ:</b> mgr inż. arch. Paweł Orlef	<b>upr. nr</b> Rz/A-06/05	<b>podpis</b>				